

ごみの分別 ガイドブック

令和4年度改訂版

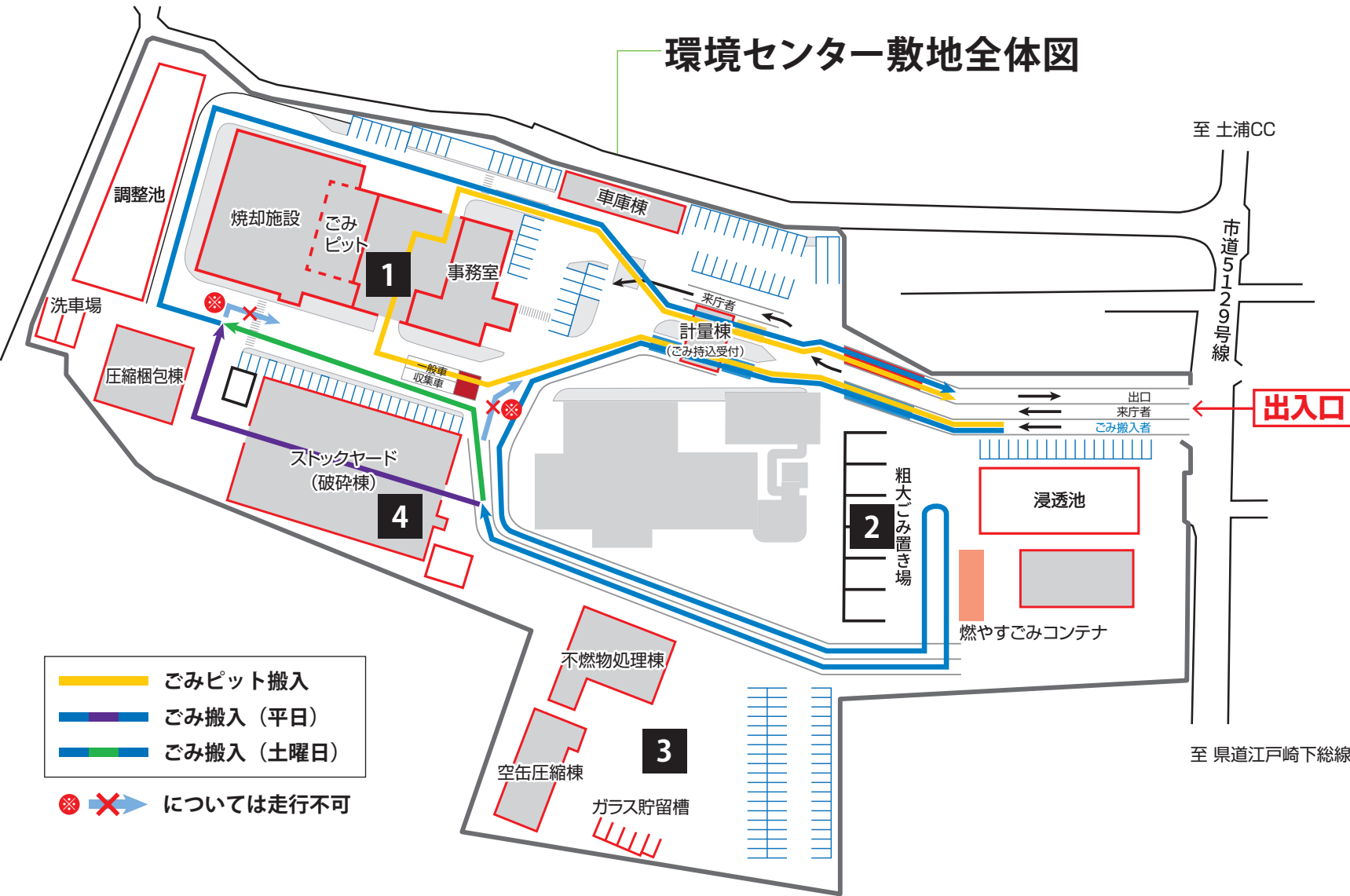
家庭保存用

江戸崎地方衛生土木組合
稲敷市・美浦村

HP <https://eiseidoboku.or.jp/>

ごみ搬入経路施設案内

Refuse delivery route facility guide



1 焼却施設 (ごみピット)



プラットホーム入口



プラットホーム

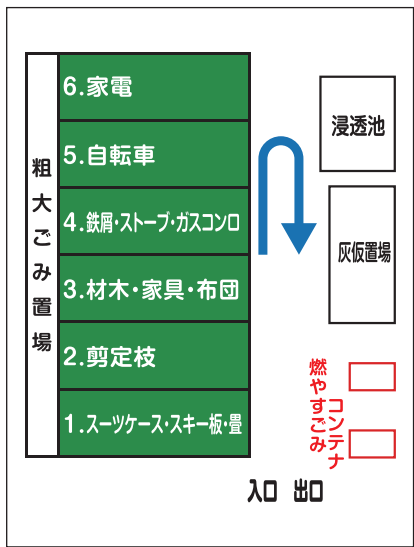


収集車投入口

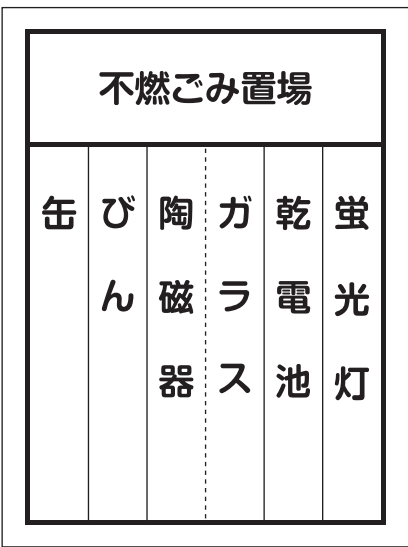


搬入ごみ投入口

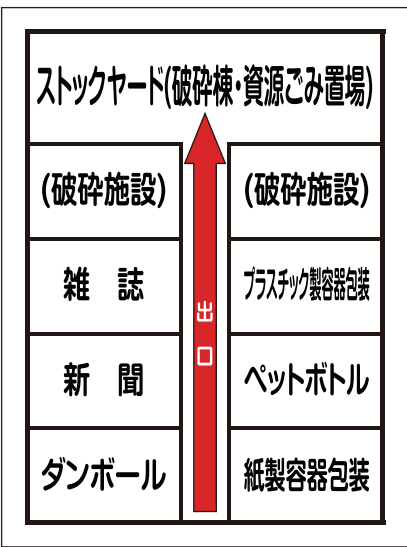
2 粗大ごみ置場



3 不燃物置場



4 資源物置場



受付から精算までの流れ

持込受付

1. 受付票の記入をしてごみの持込者や発生元が確認できるものを提示してください。
2. ICカードをごみ持込受付から受け取り、ICカードリーダーにかざしてください。

精算

1. 計量棟の出口側に進み、自動料金徴収機 (左画像参照) の①にICカードをかざし②で料金精算後、③の確認ボタンを押してください。④にICカードを返却し、⑤から計量票 (領収証書) をお取りください。
2. 遮断機のバーが上がったら出口へ進んでください。



- 受付票は計量棟 (ごみ持込受付) もしくは、当組合のホームページからもダウンロードできます。
- 敷地内は徐行し、矢印に従って進んでください。
- 最寄りの集積所にできる限り出してください。

※土曜日については置場を変更する場合がありますので係員の指示に従ってください。

ごみ処理の流れ

Waste Disposal Flow



1 計量棟



搬入ごみを入口側・出口側で計量し、精算します。

2 プラットホーム



扉を開き収集車のごみを
ごみピットに投入します。

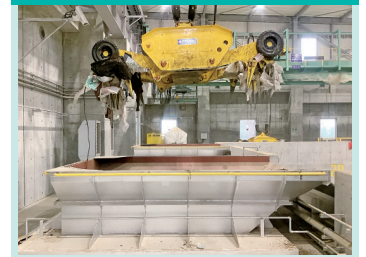
持込ごみを安全にごみ
ピットに投入します。

3 ごみピット



搬入されたごみを貯留し
ておく設備です。

4 ごみ投入ホッパ・シュート



焼却炉の入口にクレーン
でごみを投入します。

5 焼却炉



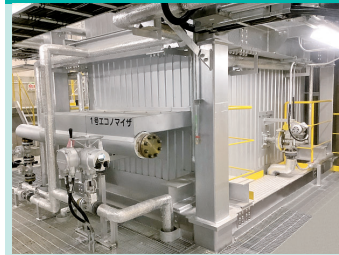
焼却炉内ではごみを乾
燥・燃焼させ灰にします。

6 ボイラ



焼却した熱を吸収し蒸気
を発生させます。

7 エコノマイザ



排ガスを、処理に適した
温度に下げます。

8 蒸気タービン発電機



発生した蒸気で発電し場
内外へ電気を送ります。

9 集じん装置・誘引送風機



燃焼ガス中の飛灰などを
ろ過し、きれいにします。

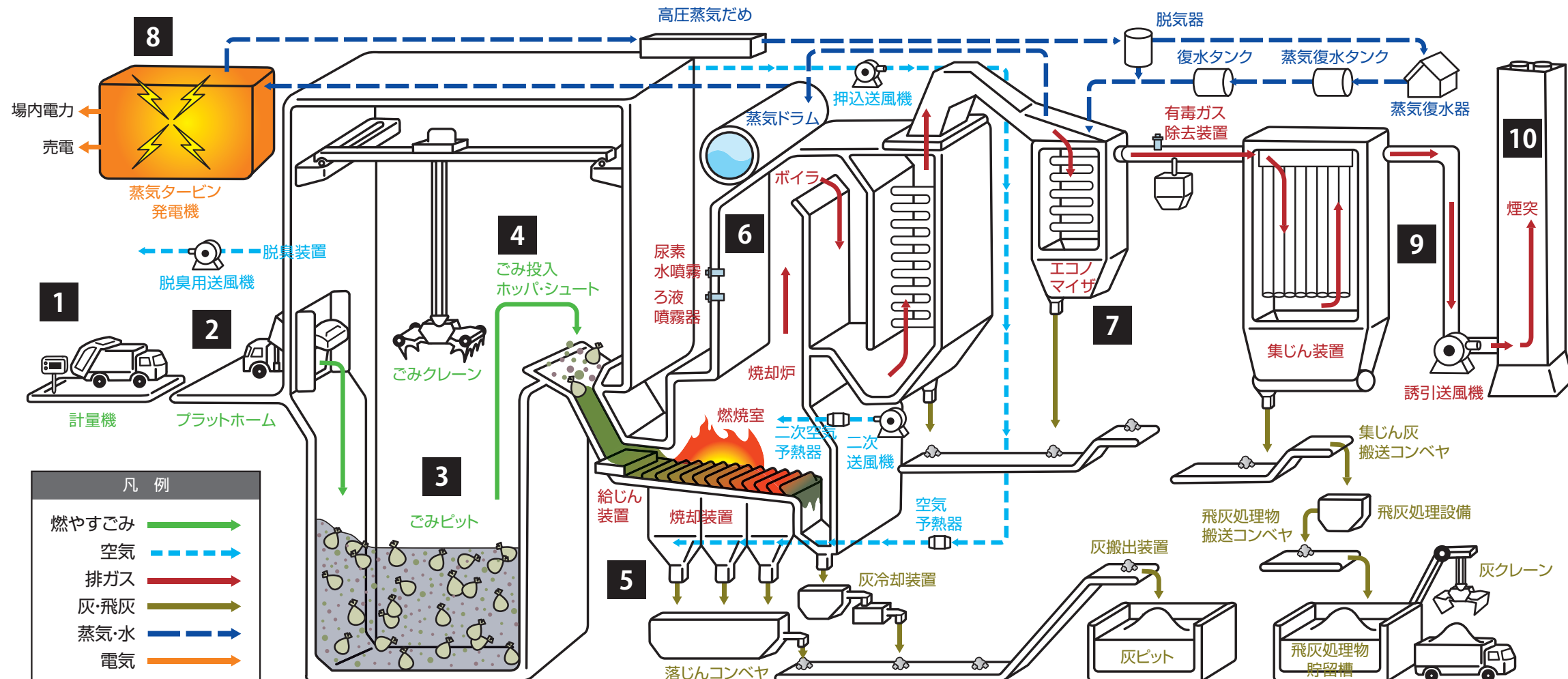
燃焼ガス（排ガス）を煙
突に送ります。

10 内筒・煙突



煙突内部：排ガスを煙突出
口に導く2本の筒があります。

煙突外部：きれいになっ
た排ガスを排出します。



施設見学通路案内

Facility Tour Passageway Guide



4焼却炉

ごみを乾燥・燃焼させ灰にします。焼却温度を850℃以上の高温で燃焼させることによってダイオキシン類の発生を抑制します。発生した熱はボイラで回収され、高温の蒸気を発生させます。



5集じん装置

装置の中には、126本のろ布と呼ばれるフィルターが設置されています。ごみを燃やした時に発生する排ガス中の飛灰などを、ろ布を使って除去し、クリーンな排ガスにします。



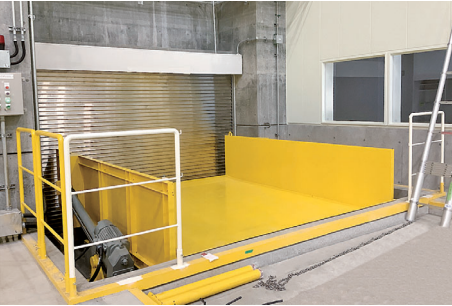
6発電装置

ボイラで発生した蒸気を発電機に送り電気を作ります。この電気は場内で使用するほか電力会社へ送り売電を行います。発電量は1日に約3万kWhで、一般家庭の2500世帯が使う量です。



1プラットホーム

約2トンのごみを運べるごみ収集車が毎日やってきます。運び込まれたごみは、プラットホームのごみ投入口を通して、ごみピットに投入されます。



2ごみピット

焼却するごみを一時的に溜めておくところです。運び込まれるごみの約8日分(約500トン)を溜めておくことができます。ごみはここからごみクレーンで焼却炉に投入されます。



3中央制御室

ごみピットのごみをクレーンで操作し焼却炉へ投入したり、安定した燃焼が行われるよう制御されます。24時間休むことなく、各設備の運転操作と監視を行っています。



目次

Contents

1 ごみ分別辞典 1

(50音別に検索できます)

2 ごみの出し方 20

(1) 集積所に出せるもの	燃やすごみ ビン・ガラス類 金属類 プラスチック製容器包装 紙製容器包装 新聞・雑誌類・ダンボール	20
(2) 拠点回収に出せるもの	ペットボトル 使用済小型家電	22 23
(3) 集積所に出せないもの	粗大ごみ 特定家庭用機器 (テレビ・エアコン・冷蔵庫・冷凍庫・洗濯機・衣類乾燥機)	23 24
(4) 組合で引き受けられないもの		24

3 リサイクル品について 25

(1) 家電リサイクル	25
(2) 消火器リサイクル	25
(3) 自動車リサイクル	25
(4) 二輪車リサイクル	25
(5) 食品リサイクル	26
(6) 建設リサイクル	26

4 資源物集団回収事業 27

子供会などの団体が組合に登録して実施する資源物回収助成事業

※掲載されている内容については、令和4年8月現在のものです。

1 ごみ分別辞典 家庭系ごみ50音別

江戸崎地方衛生土木組合ごみ処理施設は一般廃棄物进行处理しています。

このごみ分別辞典は稲敷市・美浦村の一般家庭から出るごみ（家庭系一般廃棄物）を対象として記載してあります。事業所から出るごみ（事業系一般廃棄物）についてはお問い合わせください。

分別区分の説明

燃やすごみ	燃やす
ビン・ガラス類	不・ビ
金属類	不・金
プラスチック製容器包装	プラ
紙製容器包装	紙
新聞（チラシ）	新聞
雑誌類	雑誌
ダンボール	ダン
ペットボトル	ペット
粗大ごみ	粗大
リサイクル品	リ
持込みできないもの	搬入不可

注1	指定袋に入れば可（入らない場合は持込）
注2	素材ごとに分別してください
注3	茨城県産業資源循環協会（TEL 029-301-7100）または産業廃棄物処理事業者に問い合わせください
注4	ご購入先にお問い合わせください
注5	農業用使用済みプラスチックの処理は下記にお問い合わせください 稲敷市にお住まいの方 ➡ 稲敷市役所 農政課 美浦村にお住まいの方 ➡ 美浦村役場 経済課

燃やすごみ： 燃やす 金属類： 不・金 ビン・ガラス類： 不・ビ 紙製容器包装： 紙 プラスチック製容器包装： プラ ペットボトル： ペット
新聞（チラシ）： 新聞 雑誌類： 雑誌 段ボール： ダン 粗大ごみ（持込）： 粗大 リサイクル品： リ 持込みできないもの： 搬入不可

頭文字	品 名	分別区分	注 意 点
あ	I H調理器	粗大	注 1（不・金）
	アイスノン	燃やす	
	アイロン	不・金	
	アイロン台	粗大	
	アクセサリー	不・金	
	アクリル板	粗大	注 1（燃やす）
	アコーディオンカーテン	粗大	
	アスファルト片	搬入不可	注 3
	畔シート	粗大	一般家庭のみ／少量
	アタッシュケース	粗大	
	アダプター（電源用）	不・金	
	圧力鍋	不・金	
	雨どい（プラスチック）（塩ビ）	粗大	一般家庭のみ／金属が入っているものは搬入不可
	網戸	粗大	
	編み機	粗大	
	アルバム（写真帳）	燃やす	注 2（金属部は金属類）
	アルミホイル（台所用品）	不・金	
	安全靴	燃やす	注 2（金属部は金属類）
	アンテナ（C S ・ B S ）	粗大	
	アンプ	粗大	
い	石	搬入不可	注 3
	衣装ケース	粗大	注 1（木製・プラスチック製は燃やすごみ／金属製は金属類）
	いす	粗大	
	一輪車	粗大	
	一升瓶	不・ビ	
	一斗缶（1 8 ℓ）	不・金	大量の場合は持込
	井戸ポンプ	粗大	
	犬小屋	粗大	
	イヤホン	不・金	
	医療用廃棄物全般	搬入不可	注 4
	衣類	燃やす	
	衣類乾燥機	リ	家電リサイクル／詳細は P24、25 参照
	衣類乾燥除湿機	粗大	
	入れ歯	不・金	
	印鑑（木製・角や牙製・樹脂製）	燃やす	
	印鑑（金属製）	不・金	
	インクリボン・カートリッジ（プリンター用）	燃やす	リサイクルできますので販売店に問合せ
	インスタント食品のプラスチック容器	プラ	軽くすすいで
	インターフォン	不・金	
う	ウインドファン	粗大	
	ウインドタイプのエアコン（クーラー）	リ	家電リサイクル品

注 1	指定袋に入れば可（入らない場合は持込）	注 4	ご購入先にお問い合わせください
注 2	素材ごとに分別してください	注 5	農業用使用済プラスチックの処理は下記にお問い合わせください ・稲敷市にお住まいの方（稲敷市役所 農政課） ・美浦村にお住まいの方（美浦村役場 経済課）
注 3	茨城県産業資源循環協会（TEL029-301-7100） 又は産業廃棄物処理事業者にお問い合わせください		

頭文字	品 名	分別区分	注 意 点
う	植木鉢（陶器）	不・金	注 1
	植木鉢（プラスチック製）	燃やす	注 1
	植木用支柱（竹・木製）	燃やす	注 1
	ウェス	燃やす	
	ウェットスーツ	燃やす	
	ウェットティッシュ（容器・外袋）	プラ	
	ウェットティッシュ	燃やす	
	ウォーターベット	粗大	
	ウォシュレット	粗大	
	浮き輪	燃やす	
	臼	粗大	半分に切断して持込
	うちわ（木・紙・竹等複合品・プラスチック製）	燃やす	
	ウッドカーペット	粗大	注 1（燃やす／2 m角以内に切る）
	腕時計	不・金	
	乳母車	粗大	
	羽毛布団	粗大	注 1（燃やす／2 m角以内に切る）
	ウッドデッキ（木のベランダ）	粗大	太いボルトを抜く
え	エアパッキン	プラ	
	L E D 蛍光灯、L E D 電球	不・ビ	注 1
	L P ガスボンベ	搬入不可	注 4
	エアコン（室外機とセット）	リ	家電リサイクル／詳細は P24、25 参照
	液体肥料	燃やす	紙・布等に染み込ませる／大量の場合は持込
	枝切りばさみ	不・金	注 1
	絵の具（プラスチック製チューブ）	燃やす	
	FRP（ガラス繊維）	搬入不可	注 3
	M D ディスク	燃やす	
	M D プレイヤー	不・金	
	衣紋かけ	燃やす	注 1（プラスチック・木製は燃やすごみ／金属製は金属）、注 2
	塩化カルシウム	燃やす	大量の場合は持込
	塩化ビニール管	粗大	一般家庭のみ／2 m以内に切る
	園芸用バリカン	粗大	
	延長コード（家庭用）	不・金	
	鉛筆削り	不・金	
お	オイル（エンジンオイル）	搬入不可	注 4
	オイルエレメント	搬入不可	注 4
	オイル缶	不・金	使い切ってから
	オイルヒーター	粗大	
	応接セット	粗大	
	オートバイ	リ	注 4（二輪車リサイクル）詳細は P25 参照
	オーディオラック	粗大	
	オーブンレンジ	粗大	

燃やすごみ：**燃やす** 金属類：**不・金** ビン・ガラス類：**不・ビ** 紙製容器包装：**紙** プラスチック製容器包装：**プラ** ペットボトル：**ペット**
新聞（チラシ）：**新聞** 雑誌類：**雑誌** 段ボール：**ダン** 粗大ごみ（持込）：**粗大** リサイクル品：**リ** 持込みできないもの：**搬入不可**

頭文字	品 名	分別区分	注 意 点
お	オーブントースター	不・金	
	おけ	燃やす	注 1、注 2（金属部は金属類）
	落ち葉	燃やす	1 日 5 袋まで（それ以上は持込）
	斧	粗大	
	帚	燃やす	注 1（2 m 以内に切る）
	おまる	燃やす	注 1、注 2（金属部は金属類）
	おむつ（おしめ）	燃やす	汚物は取り除く
	おもちゃ（金属等の複合品）	不・金	
	おもちゃ（プラスチック製・木・布・紙製）	燃やす	
	オルガン	粗大	
	オルゴール	不・金	
	おわん	燃やす	漆塗りのものについては大量の場合は持込
	温度計	不・ビ	デジタル式は金属へ
	温風機	粗大	注 1（不・金）
か	カーテン	粗大	注 1（燃やす／2 m 角以内に切る）
	カーテンレール	粗大	注 1
	カーナビ	不・金	
	カーバイト	搬入不可	注 3
	カーペット	粗大	注 1（燃やす／2 m 角以内に切る）
	カーポートの屋根	粗大	
	カーボン紙	燃やす	
	貝殻	燃やす	
	介護用ベッド	粗大	一般家庭のみ
	懐中電灯	不・金	乾電池を取り除く
	カイロ（充電式・燃料式）	不・金	燃料式は燃料を使い切ってから
	カイロ（使い捨て）	燃やす	
	化学ぞうきん	燃やす	
	化学肥料	燃やす	液体は紙・布等に染み込ませる／大量の場合は持込
	鏡	不・ビ	
	鍵	不・金	
	家具	粗大	
	額縁（金属・ガラス等の複合品）	不・金	注 1、注 2
	額縁（木製・プラスチック製）	燃やす	注 1、注 2
	かけや	粗大	注 1（木製・プラスチック製は燃やす）
	傘	不・金	指定袋に入れて
	傘立て	粗大	
	加湿器	粗大	注 1（不・金）
	ガスコンロ	粗大	注 1（不・金／乾電池を取り除く）
	ガスボンベ（大）	搬入不可	注 4
	ガス湯沸かし器	粗大	
	カセット式コンロ	不・金	ボンベは取り除く

注 1	指定袋に入れば可（入らない場合は持込）	注 4	ご購入先にお問い合わせください
注 2	素材ごとに分別してください	注 5	農業用使用済プラスチックの処理は下記にお問い合わせください ・稲敷市にお住まいの方（稲敷市役所 農政課） ・美浦村にお住まいの方（美浦村役場 経済課）
注 3	茨城県産業資源循環協会（TEL029-301-7100） 又は産業廃棄物処理事業者にお問い合わせください		

頭文字	品 名	分別区分	注 意 点
か	カセット式ボンベ	不・金	使い切ってから（爆発事故多発）
	カセットテープ	燃やす	
	カセットデッキ・プレーヤー	粗大	注 1（不・金）
	ガソリン携行缶	粗大	空にしてから
	カッター	不・金	
	カップ麺容器（紙製）	紙	汚れがひどい場合は燃やすごみ
	カップ麺容器（プラスチック製）	プラ	汚れがひどい場合は燃やすごみ
	かつら	燃やす	
	金づち	不・金	
	かばん	燃やす	注 2
	花びん（ガラス製）	不・ビ	
	花びん（陶器）	不・金	
	かぶと（5 月人形）	粗大	
	壁紙	燃やす	一般家庭のみ／2 m 角以内に切る
	鎌	不・金	刃先を紙等に包む
	紙おむつ	燃やす	汚物は取り除く
	紙皿	燃やす	
	カミソリ	燃やす	取っ手が金属製のものは金属
	紙袋（紙マークが付いているもの）	紙	布やプラスチックの紐は取り除く
	紙袋（紙マークがないもの）	燃やす	
	紙ねんど	燃やす	
	紙パック（牛乳・ジュース）	紙	注ぎ口がプラの場合は紙パック（紙）と注ぎ口（プラ）に分ける
	紙パック（中がアルミコーティング）	燃やす	
	カメラ	不・金	
	蚊帳	燃やす	注 1（2 m 角以内に切る）、注 2
	カラーコーン	粗大	注 1（燃やす）
	カラオケ演奏装置	粗大	
	ガラス	不・ビ	割れている場合紙で包む
	ガラス繊維（FRP）	搬入不可	注 3
	ガラス戸	粗大	
	カレンダー	燃やす	注 2
	瓦（スレート瓦含む）	搬入不可	注 3
	換気扇	不・金	
	乾燥機（農業用）	粗大	1 t 位の物も可／モーターをはずす
	乾燥剤（シリカゲル等）	燃やす	
	缶切り	不・金	
	緩衝材	プラ	プラマークが付いているもの
	乾電池	不・金	
	かな	燃やす	注 2（刃は金属類）
き	キーボード（楽器）	粗大	
	キーボード（パソコン用）	不・金	

燃やすごみ： 燃やす 金属類： 不・金 ビン・ガラス類： 不・ビ 紙製容器包装： 紙 プラスチック製容器包装： プラ ペットボトル： ペット
新聞（チラシ）： 新聞 雑誌類： 雑誌 段ボール： ダン 粗大ごみ（持込）： 粗大 リサイクル品： リ 持込みできないもの： 搬入不可

頭文字	品 名	分別区分	注 意 点
き	貴金属	不・金	
	木くず（建設廃材を除く）	粗大	注 1（燃やす／一般家庭のみ）
	木づち	燃やす	注 1
	木の枝（太さ 5 c m以下のもの）	燃やす	長さ 5 0 c m以内に切って紐で束ねて 5 束まで
	木の枝（太さ 5 c m以上～ 3 0 c m以下）	粗大	長さは 2 m 以内
	木の根	粗大	根の長さ 5 0 c m 以内、直径 3 0 c m 以内（土を取る）
	木箱	燃やす	注 1
	ギター	粗大	
	キッチンタイマー	不・金	乾電池を取り除く
	キッチンタオル・ペーパー	燃やす	
	キッチンマット	燃やす	2 m 以内に切る
	着物	燃やす	
	キャスターバッグ	粗大	
	脚立	粗大	
	急須	不・金	
	給油ポンプ（プラスチック製／手動式）	燃やす	電池式は金属類／乾電池を取り除く
	教科書	雑誌	
	鏡台	粗大	
	きり	不・金	先端は紙で包む
	霧吹き	燃やす	
	金魚鉢	不・ビ	
	金庫（耐火）	粗大	
	金庫（手提げ）	不・金	
く	空気入れ	不・金	
	空気清浄機	粗大	注 1（不・金）
	クーラー	リ	家電リサイクル／詳細は P24、25 参照
	クーラーボックス（アイスボックス）	粗大	
	釘	不・金	
	草	燃やす	1 日 5 袋まで（それ以上は持込）
	草刈り機	粗大	燃料は抜く
	鎖	不・金	
	串（金属製）	不・金	袋から突き出ないように注意
	串（プラスチック製・木・竹製）	燃やす	袋から突き出ないように注意
	薬のビン（飲み薬）	不・ビ	軽くすすいで
	果物ナイフ	不・金	紙等で包む
	靴	燃やす	
	クッション	燃やす	注 1
	熊手	燃やす	注 1、注 2（金属部は金属類）
	クリスマスツリー	粗大	
	車いす	粗大	
	グローブ	燃やす	

注 1	指定袋に入れば可（入らない場合は持込）	注 4	ご購入先にお問い合わせください
注 2	素材ごとに分別してください	注 5	農業用使用済プラスチックの処理は下記にお問い合わせください ・稲敷市にお住まいの方（稲敷市役所 農政課） ・美浦村にお住まいの方（美浦村役場 経済課）
注 3	茨城県産業資源循環協会（TEL029-301-7100） 又は産業廃棄物処理事業者にお問い合わせください		

頭文字	品 名	分別区分	注 意 点
く け	鍬	粗大	
	蛍光灯	不・ビ	注 1
	計算機	不・金	
	珪藻土マット	搬入不可	注 4
	携帯ゲーム機	不・金	乾電池を取り除く
	携帯電話	不・金	
	畦畔板	粗大	一般家庭のみ／少量
	化粧品容器（ビン）	不・ビ	
	化粧品容器（プラスチック）	プラ	
	下駄箱	粗大	
	血圧計	不・金	乾電池を取り除く
	けん引ロープ	燃やす	注 1（2 m 以内に切る）／注 2
	玄関マット（金属等複合品）	粗大	
	玄関マット（ゴム・布製）	燃やす	注 1
	建築建設廃材	搬入不可	注 3
	鍵盤ハーモニカ	不・金	
	顕微鏡	不・金	
こ	こいのぼりセット	粗大	
	高圧洗浄機	粗大	エンジン式は燃料を抜く
	耕運機（家庭用）	粗大	燃料は抜く
	工具箱	不・金	
	コードリール	粗大	
	コーヒーマーカー	不・金	注 2
	ござ	燃やす	注 1（2 m 角以内に切る）
	こたつ	粗大	
	こたつ布団	粗大	注 1（燃やす／2 m 角以内に切る）
	コップ（ガラス）	不・ビ	
	コップ（陶器・金属）	不・金	
	コップ（プラスチック製）	燃やす	
	コピー用紙	雑誌	
	ゴムマット	燃やす	注 1
	コピー機	粗大	一般家庭のみ
	ゴミ箱	燃やす	注 1
	ゴムボート	粗大	注 1／空気を抜いて
	米	燃やす	大量の場合は持込
	米びつ	粗大	注 1
	米袋（紙製）	燃やす	ビニール製はプラ製容器包装へ
	コルクボード	燃やす	注 1
	コルセット	燃やす	注 2
	ゴルフクラブ	粗大	
	ゴルフバック	粗大	

燃やすごみ： 燃やす	金属類： 不・金	ビン・ガラス類： 不・ビ	紙製容器包装： 紙	プラスチック製容器包装： プラ	ペットボトル： ペット
新聞（チラシ）： 新聞	雑誌類： 雑誌	段ボール： ダン	粗大ごみ（持込）： 粗大	リサイクル品： リ	持込みできないもの： 搬入不可

頭文字	品 名	分別区分	注 意 点
こ	ゴルフボール	燃やす	
	混合油	搬入不可	注 4
	混合油の缶	不・金	使い切ってから
	コンテナ（プラスチック製）	粗大	注 1（燃やす）
	コンパクト（化粧用品）	不・金	
	コンクリート	搬入不可	注 3
	コンクリートパネル	粗大	
	コンプレッサー	粗大	オイルは抜く
	梱包用テープ・バンド（P Pバンド）	燃やす	一般家庭にある程度／注 1（2 m以内に切る）
さ	座椅子	粗大	
	サイドボード	粗大	
	酒パック（内側アルミコーティング）	燃やす	
	サッシ	粗大	
	雑誌	雑誌	
	殺虫剤の缶	不・金	使い切ってから
	座布団	燃やす	注 1
	ざる類（金属製）	不・金	
	ざる類（竹製・プラスチック製）	燃やす	
	三角コーナー（金属製）	不・金	
	三角コーナー（プラスチック製）	燃やす	
	三脚	粗大	
	サングラス（プラスチック）	燃やす	レンズがガラスのものはビン・ガラス類
	サーフボード	粗大	
	サンダル	燃やす	
	三輪車	粗大	
	サンドペーパー（紙やすり）	燃やす	
し	CD ケース（ディスク）	燃やす	
	CD ラジカセ	粗大	注 1（不・金／乾電池を取り除く）
	シーツ	燃やす	注 1（2 m角以内に切る）
	シートカバー	燃やす	注 1
	磁気マットレス	粗大	
	磁石	不・金	
	辞書	雑誌	ビニールカバーを取り除く
	下着類	燃やす	
	下敷き	燃やす	
	七輪	不・金	
	湿布薬	燃やす	
	自転車	粗大	
	自動車部品	搬入不可	注 3、注 4
	竹刀	粗大	注 1（燃やす）
	芝刈り機	粗大	エンジン式は燃料を抜く

注 1	指定袋に入れば可（入らない場合は持込）	注 4	ご購入先にお問い合わせください
注 2	素材ごとに分別してください	注 5	農業用使用済プラスチックの処理は下記にお問い合わせください ・稲敷市にお住まいの方（稲敷市役所 農政課） ・美浦村にお住まいの方（美浦村役場 経済課）
注 3	茨城県産業資源循環協会（TEL029-301-7100） 又は産業廃棄物処理事業者にお問い合わせください		

頭文字	品 名	分別区分	注 意 点
し	芝刈り機の刃	不・金	紙に包む
	写真	燃やす	
	蛇口	不・金	
	ジャッキ	粗大	注 1（不・金）
	シャベル（園芸用）	不・金	材質がプラスチックのものは燃やすごみ
	しゃもじ	燃やす	
	シャンプー容器（プラスチック製）	プラ	軽くすすいで
	シャンプーハット	燃やす	
	ジューサーミキサー	不・金	本体部は金属類、ガラス部分はビン・ガラス類
	じゅうたん	粗大	注 1（燃やす／2 m角以内に切る）
	充電器	不・金	
	収納ケース（金属製、プラスチック製）	粗大	
	シュレッダー機（家庭用）	不・金	
	数珠	燃やす	
	朱肉	燃やす	
	瞬間湯沸かし器（家庭用）	粗大	乾電池を取り除く
	消火器	リ	消火器リサイクル／詳細は P25 参照
	障子	粗大	
	浄水器	不・金	
	小動物の死骸（1 0 k g 程度までの大きさのもの）	燃やす(持込)	係員の指示に従い所定の場所へ降ろす
	照明器具	粗大	
	じょうろ	燃やす	注 1／金属製は金属類
	食品トレイ	プラ	軽くすすいで
	食用油	燃やす	紙や布等にしみ込ませるか、固める
	食用油缶	不・金	使い切ってから
	食用油容器	ペット	ブラマークが付いているものはプラ製容器包装／中身をすすいで
	除湿剤	燃やす	
	食器（金属製・陶器製）	不・金	
	食器（プラスチック製）	燃やす	
	食器洗い乾燥機	粗大	
	食器棚	粗大	
	新建材	搬入不可	注 3
	シンナー	搬入不可	注 4
	新聞紙	新聞	新聞紙袋に入れる場合は散らばらないように
	人工芝	燃やす	一般家庭にある程度
す	吸い殻（たばこ）	燃やす	
	水槽（ガラス製）	粗大	注 1（不・ビ）
	水槽（プラスチック製）	粗大	注 1（燃やす）
	水銀灯	不・ビ	
	水中ポンプ	不・金	注 1
	水中メガネ	燃やす	

燃やすごみ： 燃やす	金属類： 不・金	ビン・ガラス類： 不・ビ	紙製容器包装： 紙	プラスチック製容器包装： プラ	ペットボトル： ペット
新聞（チラシ）： 新聞	雑誌類： 雑誌	段ボール： ダン	粗大ごみ（持込）： 粗大	リサイクル品： リ	持込みできないもの： 搬入不可

頭文字	品 名	分別区分	注 意 点
す	水筒	燃やす	
	水筒（複合品）	不・金	
	炊飯器・炊飯ジャー	粗大	注 1（不・金）
	スーツケース	粗大	
	スカーフ	燃やす	
	スキー板・ストック	粗大	
	スキー靴	粗大	
	スキーキャリア	粗大	
	スクーター	リ	注 4（二輪車リサイクル）詳細は P25 参照
	スケート靴	粗大	
	スケートボード	粗大	
	スコップ	粗大	
	硯（すずり）	不・金	プラスチック製は燃やすごみ
	すだれ	粗大	注 1（燃やす）
	スチール整理棚・机	粗大	
	ステレオ	粗大	
	スタンドグラス	不・ビ	
	ストーブ（石油）	粗大	燃料を空にし乾電池を取り除く
	ストーブ（電気）	粗大	注 1（不・金）
	すのこ	燃やす	注 1
	スノーボード	粗大	
	スパナ	不・金	
	スピーカー	粗大	
	スプレー缶	不・金	使い切ってから
	すべり台（家庭用）	粗大	
	すり鉢	不・金	
	スレート瓦	搬入不可	注 3
せ	石油ファンヒーター	粗大	燃料は抜いてから
	石膏ボード	搬入不可	注 3
	せと物	不・金	
	セメント	搬入不可	注 3
	セロテープ台（複合品）	不・金	
	洗剤	燃やす	液体は紙・布等に染み込ませる／大量の場合は持込
	洗剤容器（紙製）	紙	
	洗剤容器（プラスチック製）	プラ	軽くすすいで
	洗濯かご	粗大	注 1（プラスチック・木製は燃やすごみ、金属製は金属）
	洗濯機	リ	家電リサイクル／詳細は P24、25 参照
	扇風機	粗大	注 1（不・金）
	洗面器（金属製）	不・金	
	洗面器（プラスチック製）	燃やす	
	洗面台	搬入不可	注 3

注 1	指定袋に入れば可（入らない場合は持込）	注 4	ご購入先にお問い合わせください
注 2	素材ごとに分別してください	注 5	農業用使用済プラスチックの処理は下記にお問い合わせください ・稲敷市にお住まいの方（稲敷市役所 農政課） ・美浦村にお住まいの方（美浦村役場 経済課）
注 3	茨城県産業資源循環協会（TEL029-301-7100） 又は産業廃棄物処理事業者にお問い合わせください		

頭文字	品 名	分別区分	注 意 点
そ	ソーラーパネル類	搬入不可	注 3、注 4
	造花（針金入り）	燃やす	注 2
	双眼鏡	不・金	
	掃除機	粗大	注 1（不・金）
	ソファー	粗大	
た	体温計	不・金	水銀入りは不・ビ
	体重計	不・金	乾電池を取り除く
	台車（手押し車）	粗大	
	耐熱ガラス製品	不・金	
	タイル	搬入不可	注 3
	タイヤ	搬入不可	注 3、注 4
	タイヤチェーン	粗大	
	タイヤホイール	搬入不可	注 3、注 4
	タイヤホイールキャップ・カバー	搬入不可	注 3、注 4
	タオルケット	燃やす	注 1
	竹	粗大	長さ 2メートル 直径 3 0 cm程度に束ねる（篠竹）
	畳	粗大	
	建具	粗大	
	たばこ紙箱	紙	銀紙は取り除く
	たばこ包装フィルム	プラ	
	卵のパック（プラスチック製）	プラ	
	たらい	燃やす	注 1／金属製は金属類
	樽	粗大	
	たわし（金属製・椰子製）	不・金	
	タンク（農業用）	粗大	
	単行本	雑誌	
	タンス	粗大	
	断熱材	搬入不可	注 3
	ダンベル	粗大	
	ダンボール	ダン	複数枚の場合は、散乱しないようしっかり十字に縛る
	反物	燃やす	注 1（2 m角以内に切る）
ち	チェーン	不・金	
	チェーンソー	粗大	燃料は抜いてから
	地球儀	粗大	
	チャイルドシート	粗大	
	茶だんす	粗大	
	チラシ（新聞折込）	新聞	散乱しないよう、しっかり十字に縛る
	ちり紙	燃やす	
	注射器・注射針	搬入不可	注 4
	提灯	粗大	
っ	つえ	粗大	

燃やすごみ： 燃やす 金属類： 不・金 ビン・ガラス類： 不・ビ 紙製容器包装： 紙 プラスチック製容器包装： プラ ペットボトル： ペット
新聞（チラシ）： 新聞 雑誌類： 雑誌 段ボール： ダン 粗大ごみ（持込）： 粗大 リサイクル品： リ 持込みできないもの： 搬入不可

頭文字	品 名	分別区分	注 意 点
つ	使い捨てカメラ	燃やす	リサイクルもできますので販売店に問い合わせ
	机	粗大	
	漬物石	搬入不可	注 3
	漬物樽	燃やす	注 1、注 2（金属部は金属類）
	壺	不・金	
	積み木（木製・プラスチック製）	燃やす	
	釣竿	粗大	
	土かべ	搬入不可	注 3
て	ティッシュ	燃やす	注 1（2 m角以内に切る）
	テーブルクロス（布製・プラスチック製）	燃やす	
	デジタルカメラ	不・金	
	手鏡	不・ビ	
	デスクマット	燃やす	注 1
	鉄アレイ	粗大	
	鉄筋	粗大	
	鉄パイプ	粗大	
	デッキブラシ	粗大	注 1
	テニスラケット	粗大	
	テレビ（ブラウン管式・液晶）	リ	家電リサイクル／詳細は P24、25 参照
	テレビ台	粗大	
	電気カーペット	粗大	
	電気カミソリ	不・金	乾電池を取り除く
	電気コード	不・金	
	電気こたつ	粗大	
	電気コンロ	不・金	
	電気スタンド	不・金	電球、蛍光灯は取り除きビン・ガラス類へ
	電気ポット	不・金	
	電気毛布	粗大	
	電球	不・ビ	
	電子レンジ	粗大	
	天体望遠鏡	粗大	
	電卓	不・金	
	テント（家庭キャンプ用）	粗大	注 1（布部分は 2 m角以内に切れば燃やすごみ）
	テント（イベント用大型）	粗大	
	電話機	不・金	注 1
	DVD	燃やす	
	DVD プレーヤー	粗大	
	電動工具	不・金	注 1
	電動自転車	粗大	
	電動歯ブラシ	不・金	乾電池を取り除く
と	トイレットペーパーの芯	燃やす	

注 1	指定袋に入れば可（入らない場合は持込）	注 4	ご購入先にお問い合わせください
注 2	素材ごとに分別してください	注 5	農業用使用済プラスチックの処理は下記にお問い合わせください ・稲敷市にお住まいの方（稲敷市役所 農政課） ・美浦村にお住まいの方（美浦村役場 経済課）
注 3	茨城県産業資源循環協会（TEL029-301-7100） 又は産業廃棄物処理事業者にお問い合わせください		

頭文字	品 名	分別区分	注 意 点
と	陶器	不・金	電球を取り除く
	投光機	粗大	
	トースター	不・金	乾電池を取り除く
	時計（置時計・掛時計）	不・金	
	トタン（金属製）	粗大	注 1（燃やす）
	トタン（プラスチック製・ビニール製）	粗大	
	土鍋	不・金	少量のみ
	土のう袋	燃やす	
	ドライバー（工具）	不・金	中身を取り除く
	ドラム缶	粗大	
	鳥かご	燃やす	注 1（木製・プラスチック製は燃やすごみ、金属製は金属類）
	塗料	搬入不可	注 4
	塗料空き容器（金属製）	不・金	使い切ってから
	塗料空き容器（プラスチック製）	燃やす	使い切ってから
	塗料用スプレー缶	不・金	使い切ってから
	ドリンク剤のびん	不・ビ	
	ドレッサー	粗大	
	泥	搬入不可	注 3
	トロフィー	粗大	注 1（不・金）
な	ナイフ類	不・金	紙等で包む
	苗箱	搬入不可	注 5
	鍋（金属製）	粗大	注 1（不・金）
	鍋（陶磁器製）	不・金	
	鍋のフタ（金属性・陶磁器製・複合品）	不・金	
	鍋焼きうどんの容器	不・金	
	生ごみ	燃やす	
	波板	粗大	一般家庭のみ／複合成形材は注 3
	流し台（ステンレス製）	粗大	
に	二段ベッド	粗大	
	荷造り紐（ビニール製）	燃やす	注 1（2 m以内に切る）
	人形（木・竹・布・紙・プラスチック・複合品）	燃やす	注 1、注 2
	人形ケース（複合製品）	粗大	
ぬ	ぬいぐるみ	燃やす	注 1、注 2
ね	粘土（工作用）	燃やす	
の	農業用ハウスの骨組（鉄くず）	粗大	
	農業用ビニール	搬入不可	注 5
	農薬	搬入不可	注 4
	農薬の容器	燃やす	一般家庭のみ／使い切って洗う
	ノートパソコン	不・金	小型家電
	のこぎり	不・金	注 1／紙等で包む
は	バーベル	粗大	

燃やすごみ： 燃やす 金属類： 不・金 ビン・ガラス類： 不・ビ 紙製容器包装： 紙 プラスチック製容器包装： プラ ペットボトル： ペット
新聞（チラシ）： 新聞 雑誌類： 雑誌 段ボール： ダン 粗大ごみ（持込）： 粗大 リサイクル品： リ 持込みできないもの： 搬入不可

頭文字	品 名	分別区分	注 意 点
は	ハーモニカ	不・金	
	ボール	不・金	注 1
	灰（一部燃え残りのあるもの）	燃やす	一般家庭のみ／飛散しないようビニール袋に入れる／大量の場合は持込
	バイク（オートバイ）	リ	注 4（二輪車リサイクル）詳細は P25 参照
	パイプ（鉄・アルミ・スチール）	粗大	
	パイプ（塩ビ）	粗大	注 1（燃やす／一般家庭のみ）
	廃食油（天ぷら油）	燃やす	紙・布等に染み込ませるか固める
	廃油（機械）	搬入不可	注 3
	パイプベット	粗大	
	バケツ（金属類）	不・金	注 1
	バケツ（プラスチック製）	燃やす	注 1、注 2（取っ手の針金は金属類）
	はさみ	不・金	刃先を紙等に包む
	はしご	粗大	
	バスタオル	燃やす	
	パソコン（デスクトップ）	粗大	
	バッテリー（車、バイク用）	搬入不可	注 3
	バッテリー（携帯電話、電気製品、電動工具）	不・金	
	発電機（小型）	粗大	燃料は抜いてから
	バット（野球用）	粗大	
	バット（調理用）	不・金	注 1
	花火	燃やす	長時間水に浸したあとビニール袋に入れる
	発泡スチロール	プラ	
	パチンコ台	搬入不可	注 4
	歯ブラシ	燃やす	
	針（縫い針・ミシン針等）	不・金	紙等で包んで
	針金	不・金	
	パレット（木製、プラスチック製）	粗大	一般家庭のみ
	ハロゲンヒーター	粗大	
	パワーコンディショナー	搬入不可	注 4
	ハンガー（針金製・複合品）	不・金	
	ハンガー（プラスチック製）	燃やす	
	ハンマー	粗大	
	パン焼き機	粗大	注 1（不・金）
ひ	ピアノ	粗大	注 4
	ピアノ（電子）	粗大	
	ビーチパラソル	粗大	
	ビールケース	粗大	
	ひげ剃り（電気式）	不・金	乾電池を取り除く
	ビデオカメラ	不・金	
	ビデオテープ	燃やす	
	ビデオデッキ	粗大	

注 1	指定袋に入れば可（入らない場合は持込）	注 4	ご購入先にお問い合わせください
注 2	素材ごとに分別してください	注 5	農業用使用済プラスチックの処理は下記にお問い合わせください ・稲敷市にお住まいの方（稲敷市役所 農政課） ・美浦村にお住まいの方（美浦村役場 経済課）
注 3	茨城県産業資源循環協会（TEL029-301-7100） 又は産業廃棄物処理事業者にお問い合わせください		

頭文字	品 名	分別区分	注 意 点
ひ	ビニールシート	燃やす	注 1（2 m角以内に切る）
	ビニールテント	粗大	注 1（燃やす／2 m角以内に切る）
	ビニールプール	燃やす	注 1（2 m角以内に切る）
	ビニール袋	燃やす	プラマークが付いているものはプラ製容器包装へ
	火鉢	粗大	
	紐類（その他辞典に無い可燃性の紐）	燃やす	注 1（2 m以内に切る）
	ビン（食用・飲料用）	不・ビ	
	肥料袋	燃やす	1 日指定袋 5 袋まで（それ以上は持込）
ふ	F A X	不・金	注 1
	ファンシーケース	粗大	注 1（燃やす）
	フードプロセッサー	粗大	注 1（不・金）
	フォーク（金属製）	不・金	
	服	燃やす	
	ふすま	粗大	
	仏壇	粗大	
	布団	粗大	
	布団カバー（布製のみ）	燃やす	注 1（2 m角以内に切る）
	布団乾燥機	粗大	注 1（不・金）
	布団たたき	燃やす	注 1
	フライパン	不・金	
	フライパンのフタ（複合品）	不・金	
	ブラインド	粗大	
	ブラシ・櫛（くし）	燃やす	
	ブランコ（幼児用）	粗大	
	プランター（プラスチック製）	燃やす	注 1
	プリンター	粗大	
	ブルーシート	燃やす	注 1（2 m角以内に切る）
	フレコンバック	粗大	少量のみ
	風呂釜	搬入不可	注 3、注 4
	風呂用マット	燃やす	注 1
	風呂のふた	粗大	
	プロジェクター	粗大	注 1（不・金）
	ブロック（コンクリート）	搬入不可	注 3
	フロッピーディスク	燃やす	
	噴霧機（ステンレス製）	粗大	
へ	ヘアドライヤー	不・金	
	ベッド	粗大	
	ペットのふん	燃やす	一般家庭のみ／乾燥させ、紙・ビニール袋等で臭気漏れ、飛散防止をする
	ペット用トイレの砂	燃やす	一般家庭のみ／可燃性のもののみ
	ペットボトル	ペット	
	ベビーカー	粗大	

燃やすごみ： 燃やす 金属類： 不・金 ビン・ガラス類： 不・ビ 紙製容器包装： 紙 プラスチック製容器包装： プラ ペットボトル： ペット
新聞（チラシ）： 新聞 雑誌類： 雑誌 段ボール： ダン 粗大ごみ（持込）： 粗大 リサイクル品： リ 持込みできないもの： 搬入不可

頭文字	品 名	分別区分	注 意 点
へ	ベビーバス	粗大	注 1（燃やす）
	ベビーベッド	粗大	
	ヘルスメーター	不・金	乾電池を取り除く
	ペンキ	搬入不可	注 3、注 4
	ペンキの空き容器（金属製）	不・金	使い切ってから
	ペンキの空き容器（プラスチック製）	燃やす	使い切ってから
	便座	粗大	便器は不可
	弁当箱	燃やす	注 2
	弁当箱（金属製）	不・金	
	ベニヤ板	粗大	
ほ	ボイラー	粗大	断熱材は 注 3
	ホイール（車）	搬入不可	注 3、注 4
	望遠鏡	粗大	
	望遠レンズ	不・金	
	ほうき	燃やす	注 1、注 2（金属部は金属類）
	芳香剤	燃やす	
	帽子	燃やす	
	防水スプレー	不・金	使い切ってから
	防草シート	燃やす	注 1（2 m角以内に切る）
	包装紙	紙	
	包装紙（プラスチック等複合製品）	燃やす	
	包帯	燃やす	
	包丁	不・金	刃先を紙等に包む
	ホース	燃やす	注 1（2 m以内に切る）／ビニール製のみのものに限る
	ホースリール	粗大	
	ホームベーカー	粗大	注 1（不・金）
	ボールペン	燃やす	注 2
	ホーロー鍋（取っ手付き含む）	不・金	
	ポケットティッシュ	燃やす	
	歩行器	粗大	
	ホッチキス	不・金	
	ポット	不・金	
	ホットカーペット	粗大	
	ホットカーラー（金属等の複合品）	不・金	
	ホットプレート	粗大	注 1（不・金）
	哺乳ビン（ガラス製）	不、ビ	
	哺乳ビン（プラスチック製）	燃やす	
	ポリタンク（灯油等の容器）	燃やす	注 1／中身を空にしてから
	ポリ袋	燃やす	
	ポリ容器	燃やす	
	ポリバケツ	燃やす	注 1、注 2

注 1	指定袋に入れば可（入らない場合は持込）	注 4	ご購入先にお問い合わせください
注 2	素材ごとに分別してください	注 5	農業用使用済プラスチックの処理は下記にお問い合わせください ・稲敷市にお住まいの方（稲敷市役所 農政課） ・美浦村にお住まいの方（美浦村役場 経済課）
注 3	茨城県産業資源循環協会（TEL029-301-7100） 又は産業廃棄物処理事業者にお問い合わせください		

頭文字	品 名	分別区分	注 意 点
ほ	ボルト・ナット	不・金	
	保冷剤	燃やす	
	保冷库・保温庫（電気を使用するもの）	リ	家電リサイクル／詳細は P24、25 参照
	ホワイトボード	粗大	
	本	雑誌	紐で十字に縛って
	本棚	粗大	
	ポンプ（エンジン付き）	粗大	燃料は抜いてから
	ポンプ（家庭用電気式）	不・金	
	ポンプ（家庭用手動式）	燃やす	
	ボウリングのボール	粗大	
	ボディカバー（車）	燃やす	注 1（2 m角以内に切る）／不燃素材は粗大ごみ
ま	麻雀卓	粗大	
	麻雀パイ	燃やす	
	麻雀マット	燃やす	注 1
	マイク	不・金	
	マウス（パソコン用）	不・金	
	巻尺	不・金	採寸用のメジャーは燃やすごみ
	枕	燃やす	
	マジックペン	燃やす	アルミ製は不・金、ガラス製は不・ビ
	枡	燃やす	
	マスク	燃やす	
	マッサージ機（椅子タイプ）	粗大	
	マッサージ機（ハンディータイプ）	不・金	
	マッチ	燃やす	長時間水に浸してから
	マットレス	粗大	
	マットレス（スプリング入り）	粗大	
	まな板（木製・プラスチック製）	燃やす	
	マニキュア	燃やす	容器はビン・ガラス類
	魔法瓶	不・金	
	丸のこ	粗大	
	万年筆	不・金	
み	ミキサー	不・金	本体部は金属類、ガラス部分はビン・ガラス類
	ミシン（家庭用）	粗大	
	水枕	燃やす	注 2
	ミニカー（金属等複合製）	不・金	
	ミニカー（プラスチック製）	燃やす	
	耳かき	燃やす	
	耳かき（金属製）	不・金	
	ミルクの缶	不・金	
む	虫取り網	燃やす	注 1、注 2（針金部分は金属類）
	虫かご（プラスチック製）	燃やす	

燃やすごみ： 燃やす 金属類： 不・金 ビン・ガラス類： 不・ビ 紙製容器包装： 紙 プラスチック製容器包装： プラ ペットボトル： ペット
新聞（チラシ）： 新聞 雑誌類： 雑誌 段ボール： ダン 粗大ごみ（持込）： 粗大 リサイクル品： リ 持込みできないもの： 搬入不可

頭文字	品 名	分別区分	注 意 点
む	蒸し器（木・竹製）	燃やす	
	蒸し器（金属製）	不・金	
	虫めがね（複合品）	不、ビ	
	虫めがね（プラスチック製）	燃やす	
	むしろ	粗大	注1（燃やす／2m角以内に切る）
	無線機	粗大	
め	めがね	不、ビ	
	目薬	燃やす	
	目覚まし時計	不・金	乾電池を取り除く
	メジャー（プラスチック製）	燃やす	
	メジャー（金属製）	不・金	
	メイクボックス	燃やす	注2
	綿棒	燃やす	
も	毛布	粗大	注1（燃やす）
	餅つき機	粗大	
	モップ	燃やす	注1
	モデルガン	不・金	
	物置	粗大	
	物干し竿	粗大	
	物干し台（ブロック製）	搬入不可	注3、注4
や	やかん	不・金	
	焼き網	不・金	注1
	野球ボール	燃やす	
	野菜くず	燃やす	
	屋根瓦	搬入不可	注3
ゆ	郵便受け（金属製ポスト）	不・金	注1
	郵便受け（木製ポスト）	燃やす	注1
	浴衣	燃やす	
	湯たんぽ（金属製）	不・金	
	湯たんぽ（プラスチック製、ジェルタイプ）	燃やす	
	湯のみ茶碗	不・金	
	湯沸し器（家庭用）	粗大	乾電池を取り除く
よ	洋服	燃やす	
	洋服ブラシ	燃やす	
	浴槽（ホーロー・ステンレス）	粗大	
	浴槽（グラスファイバー）	搬入不可	注3、注4
	よしず	粗大	注1（燃やす）
ら	ライサー（家庭用米びつ）	粗大	
	ライター（プラスチック製）	燃やす	使い切ってから／発火する恐れのない状態にしたもののみ
	ライター（金属製）	不・金	使い切ってから
	ラケット	粗大	

注1	指定袋に入れば可（入らない場合は持込）	注4	ご購入先にお問い合わせください
注2	素材ごとに分別してください	注5	農業用使用済プラスチックの処理は下記にお問い合わせください ・稲敷市にお住まいの方（稲敷市役所 農政課） ・美浦村にお住まいの方（美浦村役場 経済課）
注3	茨城県産業資源循環協会（TEL029-301-7100） 又は産業廃棄物処理事業者にお問い合わせください		

頭文字	品 名	分別区分	注 意 点
ら	ラジオ	不・金	注1／乾電池を取り除く
	ラジカセ	不・金	注1／乾電池を取り除く
	ラップ	燃やす	
	ラッカー Sprey 缶	不・金	使い切ってから
	ラップの芯	燃やす	
	ランチジャー	不・金	
	ランドセル	燃やす	注2
	ランプ（金属製）	不・金	オイルを使い切ってから
	ランプ（ガラス製）	不、ビ	オイルを使い切ってから
	ランニングマシーン	粗大	
り	リップクリーム	燃やす	
	リモコン	不・金	乾電池を取り除く
	リヤカー	粗大	
	リュックサック	燃やす	
れ	レーザーディスクプレーヤー	粗大	
	冷蔵庫・冷凍庫	リ	家電リサイクル／詳細は P24、25 参照
	冷風扇	粗大	
	レインコート	燃やす	
	レコード盤	燃やす	
	レジ袋	プラ	汚れがひどい場合は燃やすごみ
	レジャーシート	燃やす	注1（2m角以内に切る）
	煉瓦	搬入不可	注3
	レンジ（電子・ガス）	粗大	
	レンズ	不、ビ	
ろ	ロウソク	燃やす	
	ロー引き紙	燃やす	
	ロープ	燃やす	注1（2m以内に切る）
	ローラースケート	不・金	
	老人カー	粗大	
	ロッカー（家庭用）	粗大	
わ	ワープロ	粗大	注1（不・金）
	ワイヤーロープ	粗大	
	輪ゴム	燃やす	
	ワゴン（台車）	粗大	
	割り箸	燃やす	
	わら	燃やす	（大量の場合は持込）

(2) 拠点回収に出せるもの

ペットボトル

清涼飲料水・醤油・みりん・酒・酢・調味料類、ドレッシングなど



出し方

一部の集落センター、公民館及び大型スーパー等の指定回収ボックスへの投入が基本ですが、プラスチック製容器包装の指定袋に入れてプラスチック製容器包装の収集日に出すこともできます。キャップ、ラベルを取り外して水ですすいだ後つぶしてください。対象となるものには♻️マークがついています。



出し方の注意事項

- キャップ、ラベルは取り外し「プラスチック製容器包装」へ

拠点回収場所一覧

稲敷市江戸崎地区		稲敷市新利根地区		稲敷市東地区		稲敷市桜川地区		美 浦 村	
1	沼里コミュニティセンター	1	伊佐津公民館	1	清水新田団地センター	1	馬場崎商店	1	JA 稲敷安中支店
2	沼田台公民館	2	寄居共同利用施設	2	町田集落センター	2	あらい商店駐車場	2	安中地区多目的研修会施設
3	荒野生活改善センター	3	千勝神社	3	市崎農村集落センター	3	大杉神社裏駐車場入口	3	美浦村中央公民館
4	花指公民館	4	堀川共同利用施設	4	福田園都市センター	4	甘田公民館	4	セブンイレブン美浦本店
5	小角集落センター	5	いこいのプラザ	5	幸田農村集落センター	5	四箇地区コミュニティ消防センター	5	ファミリーストアカンダ跡地
6	稲敷市役所	6	下太田共同利用施設	6	脇川農村集落センター	6	須賀津公民館	6	霞寮
7	江戸崎体育館	7	南部共同利用施設	7	第一区田園都市センター	7	桜川公民館		
8	高田コミュニティセンター	8	戊渡共同利用施設	8	押砂集落センター	8	聖苑香澄		
9	江戸崎地方衛生土木組合	9	九軒共同利用施設	9	佐原組新田集落センター	9	戸前農村集落センター		
10	桑山公民館	10	新宿共同利用施設	10	曲淵公会堂	10	小貫徳三郎商店前		
11	駒塚公民館	11	曾根共同利用施設	11	四ツ谷消防機庫隣	11	浮島中央集落センター		
12	佐倉公民館	12	三ツ家公民館	12	結佐農村集落センター	12	原口農村集落センター		
13	鳩崎コミュニティセンター	13	根本一区共同利用施設	13	東支所(旧東庁舎)	13	東農村集落センター		
14	古渡公民館	14	根本共同利用施設	14	上之島農協倉庫前	14	尾島公民館		
15	岡公民館	15	根本四区共同利用施設	15	市営結佐住宅	15	和田集落センター		
16	パンプ江戸崎 SC 店	16	根本五区共同利用施設	16	西代集落センター	16	馬渡地区防災センター		
17	江戸崎公民館	17	角狸共同利用施設	17	MEGAドン・キホーテ UNY 佐原東店	17	東三次公民館		
18	羽賀公民館	18	新利根公民館	18	八筋川田園都市センター	18	岡飯出消防機庫脇		
19	村田公民館			19	境島公民館	19	渋谷公会堂		
20	君賀コミュニティセンター			20	本新婦人ホーム	20	古渡スパー跡地横		
21	上君山公民館			21	上須田農村集落センター	21	桜川こども園		
22	鳩崎本郷公民館			22	下須田公民館	22	堀ノ内公民館		
23	南ヶ丘ふれあい会館			23	阿波崎集落センター				
				24	伊佐部田園都市センター				
				25	釜井田園都市センター				
				26	光葉自治会館				

使用済小型家電

家電製品には、多くの有用金属（金・銀・銅・レアメタル等）が含まれています。資源の有効利用のため回収・リサイクルにご協力ください。

出し方

小型家電回収ボックスへ入れるか、金属類の指定袋に入れ、収集指定日に出してください。

出し方の注意事項

- リチウムイオン電池が入っている家電製品（ゲーム機・加熱式タバコ・モバイルバッテリー・充電式電池・電動歯ブラシなど）は過度な力がかかると発熱、発火する可能性があります。燃やすごみには絶対に入れないようお願いします。



小型家電回収ボックスの設置場所

- ・稲敷市役所 ・新利根公民館（新利根地区センター） ・桜川公民館（桜川地区センター）
- ・東支所 ・江戸崎公民館 ・江戸崎総合運動公園 ・あずま生涯学習センター
- ・美浦村役場 ・美浦村中央公民館 ・美浦村老人福祉センター ・美浦村文化財センター

(3) 集積所に出せないもの

粗大ごみ

出し方

組合へ直接搬入するか、稲敷市役所・美浦村役場で実施している粗大ごみ収集場所へ搬入してください。

出し方の注意事項

- ストーブ・ヒーター等は油を抜き、乾電池が付いている場合は取り除いてください。
- 自己搬入が困難な場合は許可業者（有料）に依頼することもできます。なお、組合では車両の貸出しは行っておりません。
- ※許可業者一覧は組合のホームページをご覧ください。

<https://eiseidoboku.or.jp/>



搬入時間：月曜日～金曜日 午前8時40分～午後4時30分まで
土曜日 午前8時40分～午前11時30分まで

処理手数料等：●家庭系一般廃棄物 10kg 100円（1日100kgまで無料）
●事業系一般廃棄物 10kg 200円
●特定家庭用機器 指定引取場所までの運搬費用を負担することになりますので、詳しくはP24（特定家庭用機器）でご確認ください。

注意すること

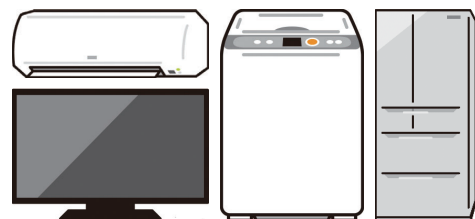
- 土曜日の午後、日曜日、祝・祭日は搬入できません。
- 家屋解体ごみについては、事前に当組合に連絡し、金属等の取り除くものの確認を行ってください。
また、適正な処理が困難なごみは、お断りする場合があります。

特定家庭用機器

対象品目

テレビ、エアコン、冷蔵庫・冷凍庫、洗濯機・衣類乾燥機

※上記品目をまとめて家電四品目といいます。また、今後の国の取扱方針の変更により品目が追加される場合があります。
※業務用として製造、販売された物は対象外です。産業廃棄物処理業者へ引き取りを依頼してください。



処分方法

処分方法は下記の3つです。

- 当組合に搬入する
- 小売店又は販売店で引き取りを依頼する
- 指定引取場所に搬入する

組合に搬入する場合

次の2つをお持ちになり受付へ申し出てください。

①リサイクル券

郵便局で購入してください。リサイクル料金についてはP 25（家電リサイクル）をご参照ください。
（記入漏れ等の不備がある場合はお受け取りできません。）

②運搬料金 1点につき2,000円

（４）組合で引き受けられないもの

主な処理困難物

- ・屋根瓦（カヤを含む）・新建材（石膏ボード、断熱材等）・医療用廃棄物
- ・オートバイ・タイヤ・車のバッテリー・プロパンガスのボンベ・業務用冷蔵庫
- ・業務用複写機・自動販売機・洗面台の陶器類・浴槽（グラスファイバー）・便器
- ・発砲スチロール（事業系のもの）・食用油以外の廃油・塗料・コンクリート・ブロック類
- ・電線、ケーブル線・消火器・レンガ・農業用ビニール

※その他については、ごみ分別辞典で確認するか、組合までお問い合わせください。

※処分の仕方については販売店や産業廃棄物処理業者にお問い合わせください。

3 リサイクル品について

家電リサイクル

リサイクル料金例

品 目	テレビ				冷蔵庫・冷凍庫		エアコン	洗濯機 衣類乾燥機
	ブラウン管式		液晶・プラズマ式					
	小 (15 型以下)	大 (16 型以上)	小 (15 型以下)	大 (16 型以上)	小 (170L 以下)	大 (170L 以上)		
リサイクル料金	1, 3 2 0 円	2, 4 2 0 円	1, 8 7 0 円	2, 9 7 0 円	3, 7 4 0 円	4, 7 3 0 円	9 9 0 円	2, 5 3 0 円

※リサイクル料金はメーカーによって異なります。

※法律やしくみの詳細については、経済産業省ホームページの家電リサイクル法をご参照ください。

消火器リサイクル

消火器の処分は、（社）日本消火器工業会が行っています。

詳しくはお近くの引き取り窓口へお問い合わせください。

※リサイクルシール代及び運送・保管費用が必要です。（リサイクル料金はメーカーによって異なります）

【引き取り窓口の探し方】

消火器リサイクル推進センターのホームページで引き取りを行っている窓口を検索できます。

ホームページ <http://www.ferpc.jp/accept/> 問合せ先 03-5829-6773

自動車リサイクル

リサイクル概要

2005年1月から本格稼働した自動車リサイクル制度は、既存の使用済自動車のリサイクル産業の基盤を活かしつつ、自動車ユーザー、自動車メーカー、輸入事業者・引取事業者・解体事業者・破砕事業者などの事業者の役割を明確にし、廃棄物の削減と資源の有効利用を目指した社会システムです。現在、自動車ユーザーや自動車メーカーなどの自動車の産業界が一体となった取組みに支えられ、使用済自動車のほとんどがリサイクルされています。

リサイクル料金

自動車ユーザーが負担するリサイクル料金は、自動車メーカー・輸入事業者による「シュレッダーダスト」「エアバッグ類」「フロン類」の適正処理に要する費用と、自動車リサイクル促進センターによる自動車リサイクルシステムの運営に要する費用（情報管理料金、資金管理料金）から構成されます。

二輪車リサイクル

対象となる車両

軽二輪、小型二輪、原動機付自転車

手続きと流れ

リサイクルマークの有無をご確認のうえ、指定引き取り窓口へ持ち込むか廃棄二輪車取扱店へお持込みください。
※リサイクルマークのついた車両は、廃棄時にリサイクル料金の負担はありません。

食品リサイクル

対象品目

食品関連事業者から排出される食品廃棄物

食品関連事業者とは？

1. 食品の製造・加工業者：食品メーカーなど
2. 食品の卸売、小売業者：百貨店、スーパー、コンビニエンスストア、八百屋など
3. 飲食店及び食事の提供を伴う事業を行なう者：食堂、レストラン・ホテル・旅館など

食品廃棄物とは？

食品の製造や調理過程で生じる動植物性残さ、食品の流通過程や消費段階で生じる売れ残りや食べ残しなどを指します。

食品リサイクルの流れ

食品関連事業者→食品循環資源→再生利用事業者→農林水産物等→農林漁業者等→特定肥飼料等
上記の流れのように、食品関連事業者が排出した食品循環資源から、再生利用事業者が特定肥飼料等を製造して、それを農林漁業者等が利用して農林水産物等を収穫し、食品関連事業者が利用することで生産と消費との間で資源が循環しています。

詳しくは（財）食品産業センター食品リサイクルのホームページをご覧ください。

建設リサイクル

対象建設工事については、廃棄物となった特定建設資材（コンクリート、コンクリート及び鉄から成る資材、アスファルト・コンクリート、木材）を一定の技術基準に従って、工事現場で分別し、リサイクル等を行なうことが義務付けられています。

対象建設工事

対象建設工事の種類	規模の基準
建築物の解体工事	床面積の合計 80 平方メートル
建築物の新築・増築工事	床面積の合計 500 平方メートル
建築物の修繕・模様替等工事（リフォーム等）	請負金額 1 億円
建築物以外の工作物に関する工事（土木工事等）	請負金額 500 万円

詳しくは国土交通省及び茨城県建設リサイクルのホームページをご覧ください。

4 資源物集団回収事業

集団回収とは？

自治会、老人会、子供会、PTA 等で地域の自主活動として、各家庭から出る紙類、金属類、生びん、布類等を一定の日に一定の場所に集め、回収業者に引渡します。地域団体の皆さんの協力のもと、ごみを減らして、資源として生かし、また地域のコミュニティの場としても役立つ活動が集団回収です。

たとえば古紙 1 t をリサイクルすると直径 1 4 c m 高さ 8 m の立木 2 0 本から作られるパルプの量と同じ資源に相当します。皆さんで環境保全に協力しましょう。



対象品目



江戸崎地方衛生土木組合からの積極的サポート

実施団体への支援として、補助金（回収量 1 k g 当たり 5 円）を交付しています。

補助金交付を受けるには？

1. 実施団体は毎年団体登録が必要です。
【提出書類】 ● 集団回収事業実施団体登録申請書（様式第 1 号）
● 振込先の通帳のコピー
（郵便局の場合はゆうちょ銀行で登録したものに限りです）
2. 回収活動実績を報告してください。
皆さんが回収した資源ごみは、実施団体が契約した買上げ業者が買取します。その際に発行される買上げ伝票を添付し提出してください。
【提出書類】 ● 集団回収事業補助金交付申請書（様式第 3 号）
● 資源物集団回収実績報告書（様式第 4 号）
● 資源物回収業者発行の買上伝票の原本（コピー不可）

※各様式は組合のホームページからダウンロードするか、江戸崎地方衛生土木組合環境センターや活動地域の自治体（稲敷市役所、美浦村役場）から直接受け取ることができます。お気軽にご相談ください。

地区別収集日

※月曜日から金曜日までの祝・祭日も収集予定品目を通常通り収集します。
※詳細はごみの出し方カレンダーをご覧ください。

地区名 収集区分	江戸崎地区	新利根地区 桜川地区	東地区	美浦村
燃えるごみ	毎週 月曜日 木曜日	毎週 火曜日 金曜日	毎週 火曜日 金曜日	毎週 月曜日 木曜日
ビン・ ガラス類	第1金曜日	第1木曜日	第1月曜日	第1火曜日
金属類	第2金曜日以降の 金曜日	第2木曜日以降の 木曜日	第2月曜日以降の 月曜日	第2火曜日以降の 火曜日
プラスチック製 容器包装	第1、第3、第5 火曜日	第1、第3、第5 月曜日	第1、第3、第5 木曜日	第1、第3、第5 金曜日
紙製容器包装	第2、第4火曜日	第2、第4月曜日	第2、第4木曜日	第2、第4金曜日
新聞・雑誌類 ・ダンボール	第1水曜日	第4水曜日	第2水曜日	第3水曜日

ごみ出しのマナー

- 収集日を守りましょう
 - ・収集日の午前8時30分までに出示してください。
 - ・指定の袋で出示してください。
 - ・ごみの種類によって収集日が決められています。収集日以外のものは収集しません。
 - ・夜間や収集後に出さないでください。
- 分別を守りましょう
 - ・ごみの種類によって焼却やリサイクルなどをしています。正しく分別されないと適正な処理ができません。
- 収集できないごみは出さないようにしましょう
 - ・ごみ分別辞典を確認して正しくごみを出してください。
- ごみ集積所は、利用者が管理しましょう。



お問い合わせ先

ごみ収集について

江戸崎地方衛生土木組合
〒300-0511
茨城県稲敷市高田424
TEL 029-892-2841
HP <https://eiseidoboku.or.jp/>



集積所について

- 稲敷市にお住まいの方
稲敷市役所 廃棄物対策室
(代表) 029-892-2000
- 美浦村にお住まいの方
美浦村役場 生活安全課
(代表) 029-885-0340

※お問い合わせの際は集積所ナンバー（集積所看板の右下の数字）をお伝えください。